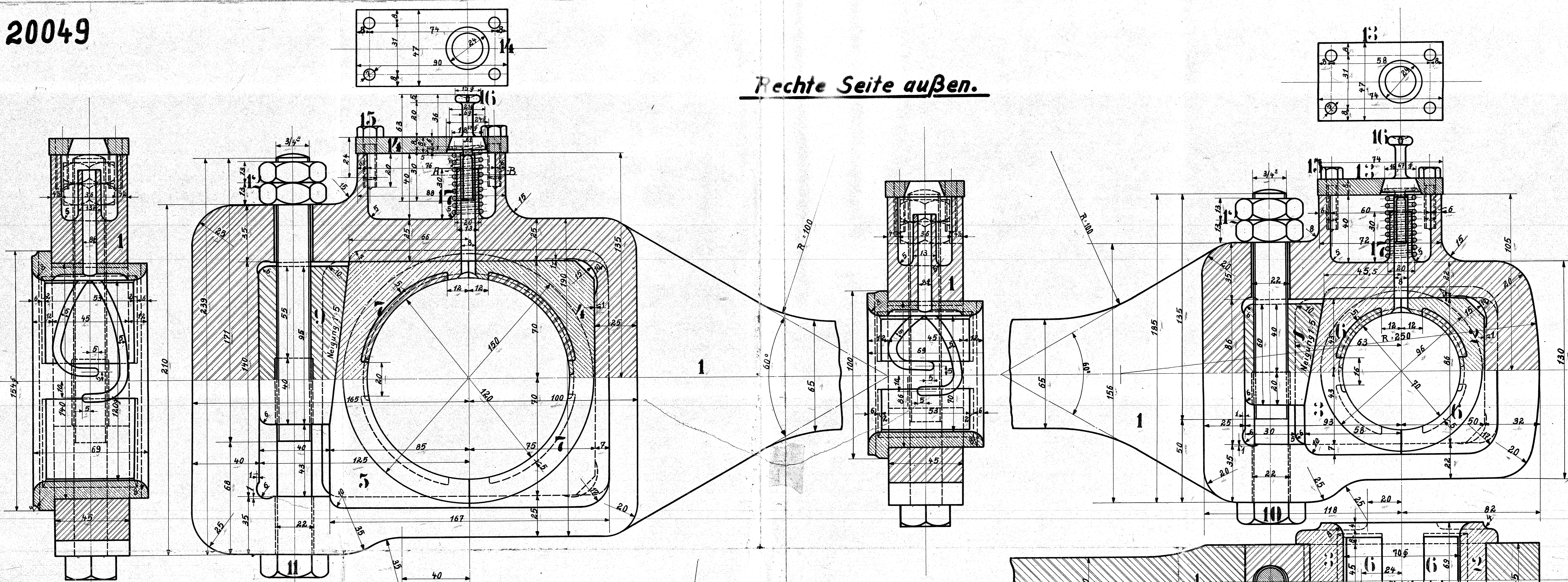
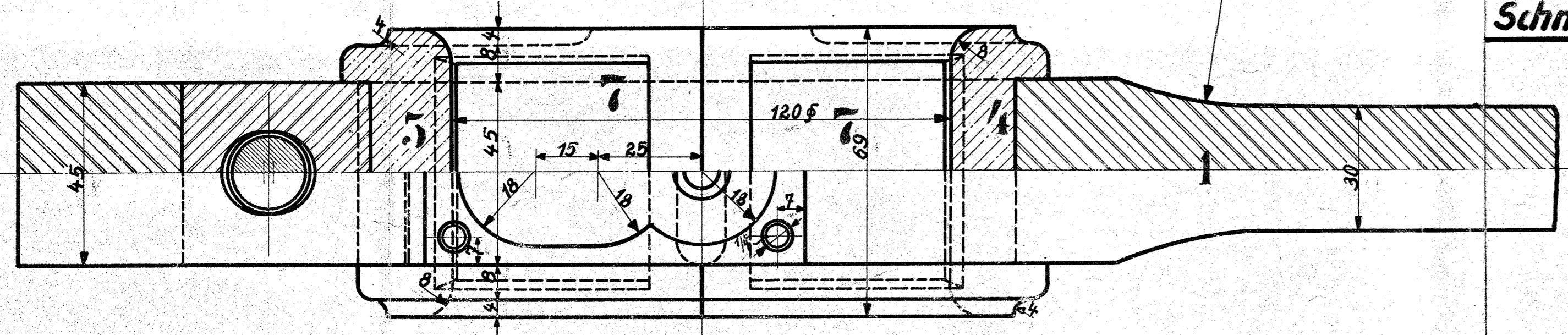


Rechte Seite außen.



Schnitt A-B.

Von Mitte zu Mitte Zapfen 1700



Schmiergefäßdeckel nach Zeichnung 195 A.

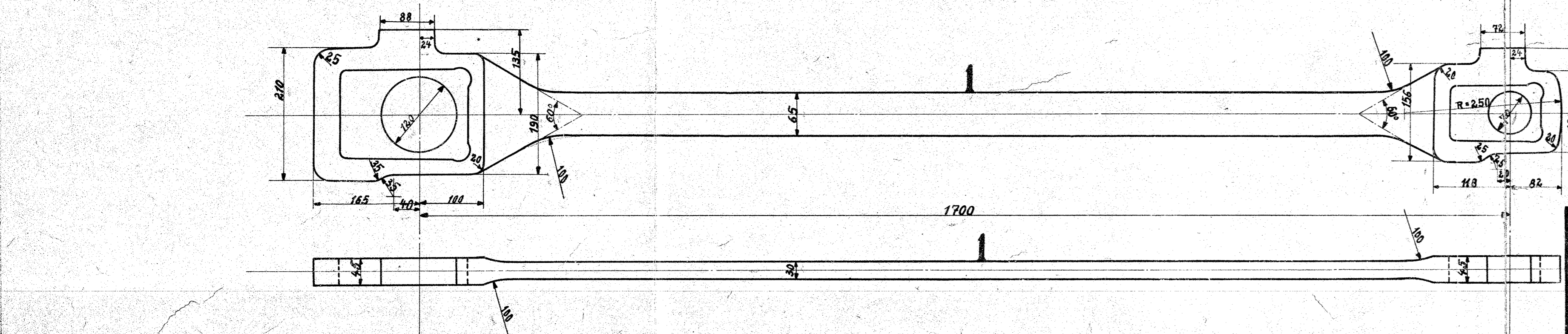
Schrauben und Muttern nach dänischer Tabelle.

Alles schlichten.

2	Schrauben 3/4"	10	Fl. E.						
2	Keile, hinten	8	St.						
2	Keile, vorn	8	St.						
8	Ausgüsse	7	W.M.						
8	Ausgüsse	6	W.M.						
2	Lagerschalen, hinten - 1r, 1l	5	R.G.	6.684b	P				
2	" " hinten - 1r, 1l	4	"	6.683b	P				
2	" " vorn - 1r, 1l	3	"	6.682b	P				
2	Lagerschalen, vorn - 1r, 1l	2	R.G.	6.681b	P				
2	Kuppelstangen	1	St.						

C	b	a	Benennung	Teil	Werkstoff	Bemerkungen	Modell od. Gesess.	Werkzeug	Schablone	roh fertig	Arbeitsverteilung

Datum	Name	<b>1-B-T-L.</b>	<b>HENSCHEL &amp; SOHN G.m.b.H.</b> CASSEL. Abteilung: T.B. III.
Gezeichnet			
Geprüft			
Werkstoff			
Maßstab: 1:1; 1:5. Maße in mm Ursprung: 20049/50			



0	Federn	20							
0	Verschleißstößel	19							
0	Kopfschrauben	18							
0	Schmiergefäßdeckel	17	St.	Vorr. 676 verwendet					
0	Schmiergefäßdeckel	16	Fl. E.	n 605 E					
0	Schmiergefäßdeckel	15	"	n 10					
8	Muttern 3/4"	14	"						
8	Muttern 3/4"	13	"						
2	Schrauben 3/4"	12	"						
2	Schrauben 3/4"	11	Fl. E.						

**Kuppelstange.**